

# **BRIDGESTONE**



**DURAVIS R002**

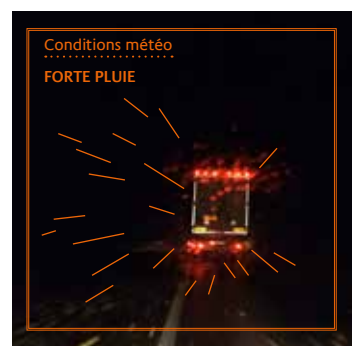
**La référence**

**Rendements boostés. Adhérence exceptionnelle sur mouillé.**



Aujourd'hui, les exigences croissantes imposées à l'industrie du transport obligent les propriétaires et les gestionnaires de flotte à maximiser leur productivité et à minimiser leurs coûts d'exploitation.

Le DURAVIS R002 de Bridgestone est la meilleure solution pour aider les flottes à baisser leurs coûts d'exploitation en réduisant considérablement le coût au kilomètre grâce à une performance d'usure exceptionnelle et une efficacité en carburant optimisée.





## PERFORMANCES D'USURE AMÉLIORÉES

45% DE RENDEMENT KILOMÉTRIQUE EN PLUS PAR RAPPORT À SON PRÉDÉCESSEUR<sup>1</sup>

## COÛT RÉDUIT AU KILOMÈTRE

RÉDUCTION DE 15 % DU COÛT PAR KILOMÈTRE PAR RAPPORT À SON PRÉDÉCESSEUR<sup>1</sup>



## ADHÉRENCE EXCEPTIONNELLE SUR MOUILLÉ

LE PREMIER PNEU D'UTILISATION RÉGIONALE À RECEVOIR LA NOTE DE L'ÉTIQUETAGE EUROPÉEN "A" SUR L'ESSIEU DIRECTEUR (dimension : 315/80R22.5)



## EFFICACITÉ EN CARBURANT OPTIMISÉE

AFFICHE UNE COMBINAISON B-C-B POUR PNEU DIRECTEUR, MOTEUR ET REMORQUE<sup>2</sup>



## PRÊT POUR L'HIVER

3PMSF ET M+S



## RFID

EQUIPÉ DE LA TECHNOLOGIE RFID UNIQUE POUR IDENTIFIER LES PNEUS



1: Sur la base des résultats actuels des tests internes sur les performances à l'usure vs prédécesseurs R-STEER 001, R-DRIVE 001 et R168.  
Dimensions 315/80R22.5 pour les pneus directeurs et moteurs et 385/65R22.5 pour les pneus de la remorque.

2: Étiquetage européen pour les dimensions 315/80R22.5 pour les pneus directeurs et moteurs et 385/65R22.5 pour les pneus de la remorque.

# A DÉJÀ FAIT SES PREUVES AVEC PLUS DE 13 FLOTTES, 151 VEHICULES ET PLUS DE 12,322,853 KILOMÈTRES <sup>1</sup>



*“Les conducteurs sont ravis du produit, et c’est ce qui compte le plus à nos yeux. Un conducteur heureux, cela fait une flotte heureuse ; ils ont remarqué l’amélioration de l’adhérence sur chaussée humide, qui leur permet d’être plus confiants sur la route. ”*

Rhys Thomas, Owen’s Road Services, Royaume-Uni



*“Nous avons amélioré le confort et la tenue de route de tous les produits Bridgestone sur toute la ligne, en plus d’un kilométrage final excellent.”*

Gordon Daly, Loane Transport, Ireland



**€ 112 082/an économie** sur le coût du pneu au kilomètre  
**€ 554 459/an économie** sur le coût du carburant pour un parc moyen de véhicules régional. <sup>2</sup>



**9.17 % d’amélioration de l’adhérence** sur le mouillé sur l’essieu directeur comparé à la précédente génération. <sup>3</sup>



**2.3 l/100km d’économies par camion <sup>2</sup>** Pour une flotte régionale moyenne.



**1 119 tonnes/an des émissions de CO<sub>2</sub>** pour une meilleure empreinte carbone. <sup>4</sup>

1: Basé sur une évaluation interne sur le terrain. Situation mai 2019.

2: Carburant : Basé sur les calculs effectués avec l’outil VECTO. Coût par kilomètre : Basé sur une évaluation interne sur le terrain et du prix moyen du marché. Pour une combinaison tracteur 4x2 et remorque avec DURAVIS R002 315/80R22.5 directeur et moteur et pneus pour remorque 385/65R22.5 par rapport à la même unité montée et dans les mêmes conditions avec les pneus de génération précédente R-STEER 001, R-DRIVE 001, et R168, pour l’ensemble d’une flotte sur la base des hypothèses suivantes : Taille du parc de 150 tracteurs et 150 remorques, kilométrage annuel de 130.000 km, diesel au prix de 1,2€/l. Veuillez noter que les économies réelles peuvent varier car elles dépendent fortement d’autres facteurs.

3: Basé sur les valeurs de la génération précédente, le R-STEER 001, en comparaison avec le DURAVIS R-STEER 002, dans la dimension 315/80 R22.5.

4: Réduction des émissions de CO<sub>2</sub>, prévues pour l’ensemble d’une flotte sur la base des hypothèses suivantes : taille du parc de 150 tracteurs et 150 remorques, 130.000 km/an kilométrage par camion, prix du carburant diesel 1.2€/litre.

# TÉMOIGNAGES



« Mon entreprise effectue des transports qui soumettent vraiment les pneus à un effort important. C'est pourquoi je préfère n'utiliser que des pneus premium. Nous apprécions beaucoup les pneus Bridgestone DURAVIS R002 car ils présentent une usure très régulière, une durée de vie plus longue par rapport aux produits qui sont sur le marché aujourd'hui et en général, d'excellentes performances sur chaussée humide et sèche. »

Narcisio Romele, ROTRANS S.R.L., Roumanie

« Nos conducteurs sont pleinement satisfaits de la bonne adhérence sur chaussée humide, surtout lors d'une accélération après un rond-point, là où la marque de pneu que nous utilisions précédemment n'arrivait pas à accumuler suffisamment de traction à vide. Même sur des routes enneigées, nous n'avons jamais eu le moindre problème grâce à la fiabilité de l'adhérence. Sécurité accrue pour nos chauffeurs ! »

August Gschwander, August Gschwander Transport GmbH, Allemagne



« Grâce à la proposition du DURAVIS faite par les consultants Bridgestone, nous avons réussi à augmenter les performances kilométriques, tout en étant surpris par l'excellent comportement sur sol mouillé. Nous sommes très satisfaits des résultats obtenus, car ils nous ont permis de réduire nos coûts d'exploitation. »

Javier Gandul Sanz, Transportes Candispe, Espagne

« Le Bridgestone DURAVIS R002 fait preuve d'une excellente capacité de freinage sur sol mouillé et d'un rendement kilométrique élevé, à la hauteur de nos attentes. Nous sommes heureux d'utiliser ce nouveau produit Bridgestone dans notre flotte. »

António Gumerzindo, Transportes Central Pombalense, Portugal



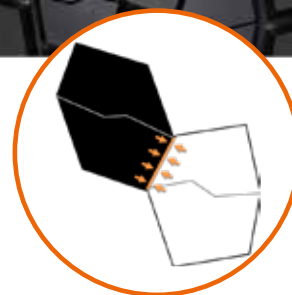
« Nos véhicules circulent quotidiennement sur des routes et des terrains exigeants sur le plan topographique, comprenant des pentes et des routes courbes. Étant donné que les véhicules de silo fonctionnent en continu dans des conditions de charge variables, nous avons besoin d'un haut niveau de stabilité directionnelle dans des conditions routières variables, en particulier sur sol mouillé. Nos chauffeurs ont été vraiment surpris des bonnes performances sur chaussée humide des produits DURAVIS et de leur adhérence sur les routes enneigées. »

Fritz Toifl, Fritz Toifl GmbH, Autriche

## 1

### PERFORMANCES D'USURE AMÉLIORÉES

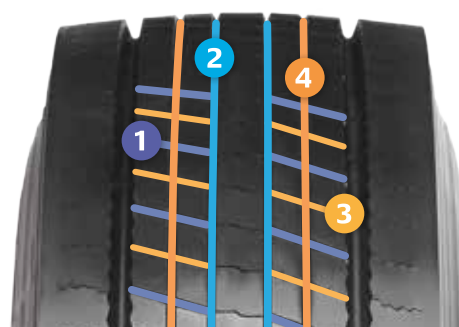
- **PROFILS BASSE DÉFORMATION**
  - » DIRECTEUR : Profil étroit et lamelles 3D pour un contrôle élevé dans les virages
  - » MOTEUR : Technologie Low Energy Pattern permettant de maîtriser la déformation, d'améliorer la durée de vie et l'usure régulière
  - » REMORQUE : Profil étroit
- **COMPOSÉS GARANTISSANT UNE HAUTE PERFORMANCE**
  - » Directeur et Moteur : Composé de gomme à haute teneur en silice et nouvelle technologie de mélange par tandem



## 2

### ADHÉRENCE EXCEPTIONNELLE SUR MOUILLÉ

- **ÉJECTION DE L'EAU AMÉLIORÉE GRÂCE AU DESSIN DE PROFIL ÉQUIPÉ DE**
  - » Multiples dispositifs d'évacuation tels que des rainures, des lamelles et des barrettes
  - » Pression de contact optimisée

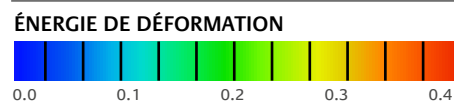
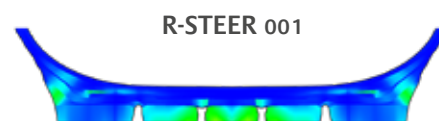


- 1 Dessin des barrettes optimisé
- 2 Rainures en forme de Y
- 3 Lamelles 3D
- 4 Rainures pour l'évacuation de l'eau

## 3

### EFFICACITÉ EN CARBURANT OPTIMISÉE

- **PROFILS BASSE DÉFORMATION**
  - » Grande rigidité en compression pour une résistance au roulement réduite
- **COMPOSÉS DE LA CARCASSE ET DE LA CHAPE ULTRAPERFORMANTS**
  - » Faible perte d'énergie



"Plus la déformation est faible, plus la perte d'énergie est faible"



## DIRECTEUR

### DURAVIS R-STEER 002

DIMENSIONS	INDICE DE CHARGE / SYMBOLE DE VITESSE				dB			
295/80 R 22.5	154/149 M	<i>Disponible prochainement</i>				✓	✓	✓
315/80 R 22.5	156/150 L (154/150 M)	B	A		71	✓	✓	✓
315/70 R 22.5	156/150 L (154/150 M)	B	B		71	✓	✓	✓
385/65 R 22.5	160 K (158 L)	<i>Disponible prochainement</i>				✓	✓	✓
315/60 R 22.5	154/148 L	<i>Disponible prochainement</i>				✓	✓	✓
385/55 R 22.5	160 K (158 L)	<i>Disponible prochainement</i>				✓	✓	✓

### DURAVIS R-STEER 002 EVO

DIMENSIONS	INDICE DE CHARGE / SYMBOLE DE VITESSE				dB			
385/65 R 22.5	164 K (158 L)	<i>Disponible prochainement</i>				✓	✓	✓



## MOTEUR

### DURAVIS R-DRIVE 002

DIMENSIONS	INDICE DE CHARGE / SYMBOLE DE VITESSE				dB			
295/80 R 22.5	152/148 M	<i>Disponible prochainement</i>				✓	✓	✓
315/80 R 22.5	156/150 L (154/150 M)	C	B		75	✓	✓	✓
315/70 R 22.5	154/150 L (152/148 M)	C	B		76	✓	✓	✓
295/60 R 22.5	150/147 L	<i>Disponible prochainement</i>				✓	✓	✓
315/60 R 22.5	152/148 M	<i>Disponible prochainement</i>				✓	✓	✓



## REMORQUE

### DURAVIS R-TRAILER 002

DIMENSIONS	INDICE DE CHARGE / SYMBOLE DE VITESSE				dB			
385/65 R 22.5	160 K (158 L)	B	B		70	✓	✓	✓
385/55 R 22.5	160 K (158 L)	B	B		70	✓	✓	✓

### DURAVIS R-TRAILER 002 EVO

DIMENSIONS	INDICE DE CHARGE / SYMBOLE DE VITESSE				dB			
385/65 R 22.5	164 K (158 L)	<i>Disponible prochainement</i>				✓	✓	✓

Gamme de produits en Septembre 2019. Visitez votre site Web Bridgestone local pour obtenir les renseignements les plus récents sur la gamme.

# OPTIMISEZ LA GESTION DE VOS PNEUS ET L'EXPLOITATION DE VOTRE FLOTTE

## PROLONGEZ LA DURÉE DE VIE DE VOS PNEUS AVEC LES PNEUS RECHAPÉS BANDAG

Offrant un kilométrage, une durabilité et une sécurité exceptionnels, les Bandag R-DRIVE 002 et R-TRAILER 002 sont les bandes de roulement parfaites pour accroître la durée de vie du pneu Bridgestone DURAVIS R002.



1: Basé sur une évaluation interne sur le terrain et du prix moyen du marché pour une combinaison tracteur 4x2 remorque avec BANDAG R-DRIVE 002 315/80R22.5 moteur et pneus pour remorque 385/65R22.5 BANDAG R-TRAILER 002 par rapport à la même unité montée et dans les mêmes conditions avec les pneus de génération précédente R-DRIVE 001, et R168, pour l'ensemble d'une flotte sur la base des hypothèses suivantes : Taille du parc de 150 tracteurs et 150 remorques, kilométrage annuel de 130.000 km par camion. Veuillez noter que les économies réelles peuvent varier car elles dépendent fortement d'autres facteurs.



**48.171 €/an**

Economie sur le coût du pneu au kilomètre pour un parc moyen de véhicules régional, utilisation rechapé.<sup>1</sup>

## MAXIMISEZ LES ÉCONOMIES DE CARBURANT ET RÉDUISEZ LES COÛTS DE VOTRE FLOTTE GRÂCE AU SYSTÈME DE SURVEILLANCE DES PNEUS BRIDGESTONE

Les économies annuelles moyennes pour une combinaison tracteur-remorque classique fonctionnant à pression des pneus correcte peuvent atteindre 500 € en consommation de carburant, 200 € en coûts de pneus et 400 € en coûts de dépannage. Le coût d'installation d'un système de surveillance de pneus Bridgestone est **remboursé en un an !**



2: Basé sur l'évaluation interne sur le terrain et les essais effectués avec les installations de recherche et de développement de Bridgestone.



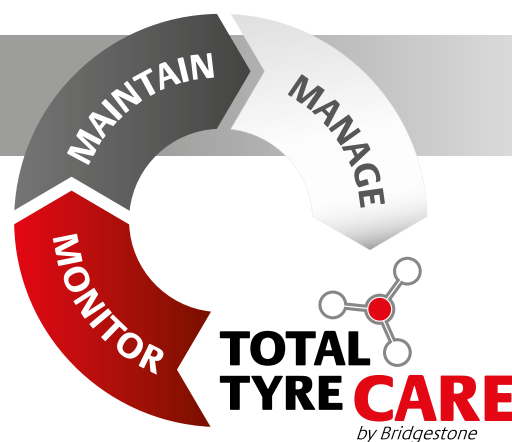
Jusqu'à **1 100 €/an**

d'économies par combinaison tracteur-remorque avec une pression des pneus correcte.<sup>2</sup>

## CONTACTEZ-NOUS POUR TROUVER VOTRE SOLUTION TOTAL PERFORMANCES PERSONNALISÉE

Nous examinons votre flotte et développons la solution Total Performances personnalisée la mieux adaptée à vos besoins. Notre engagement est de réduire votre budget total de pneus sans aucun compromis sur la sécurité, et plus encore...

**Contactez-nous pour une première visite.**



[www.bridgestone.fr](http://www.bridgestone.fr)